

UTI GIULIANA - JULIJSKA MTU

PROGETTO ESECUTIVO

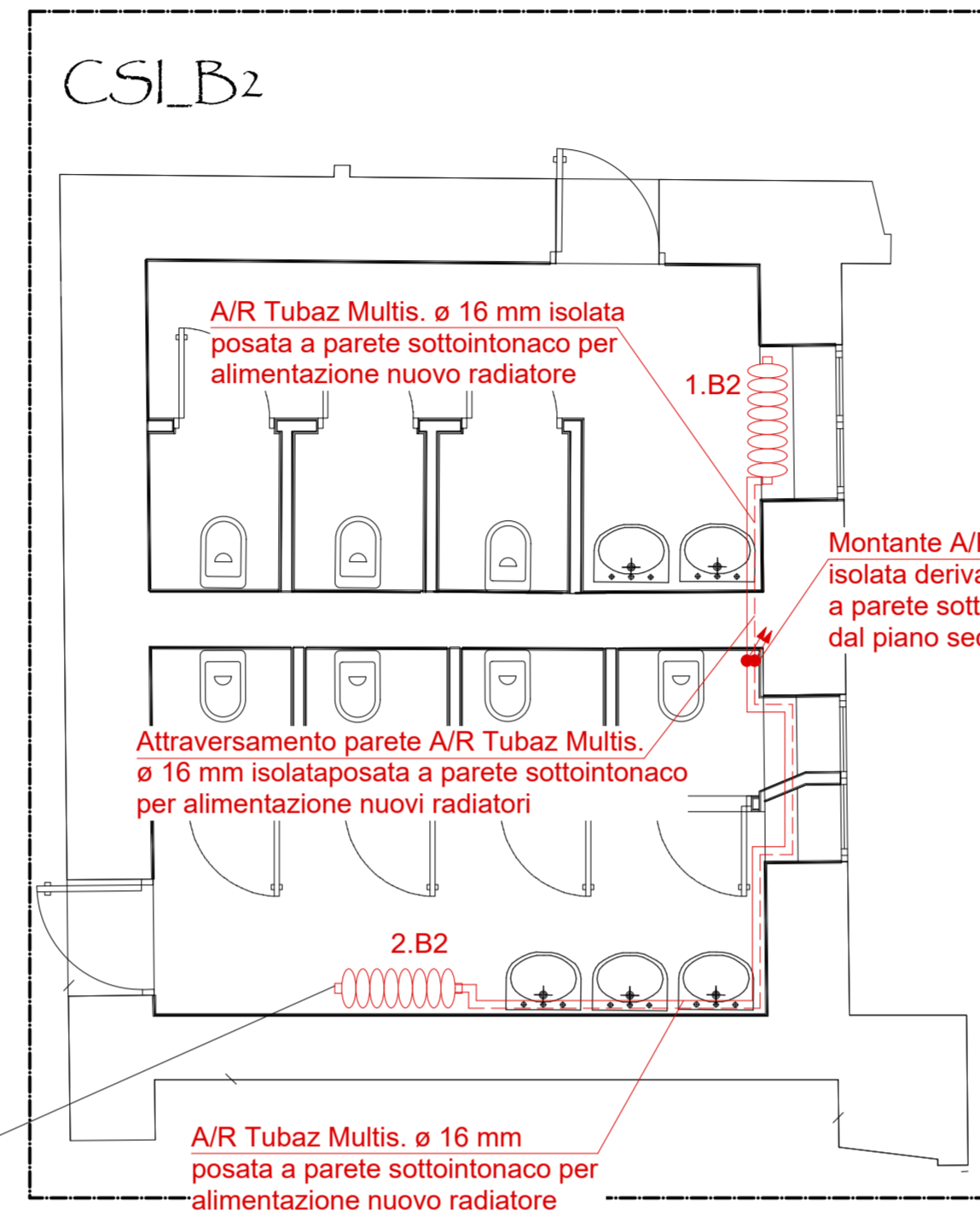
Immobile di via A. Diaz n°20 e Piazza A. Hortis n°1 - T.S. sedi dell'I.T.C.
"Gian Rinaldo Carli" e dell'I.T.N. "Tommaso Savoia Duca di Genova"
Lavori di manutenzione straordinaria per la messa a norma strutturale, edile, impiantistica, di prevenzione incendi ed abbattimento delle barriere arch.

Lavori di completamento del 1° lotto funzionale.

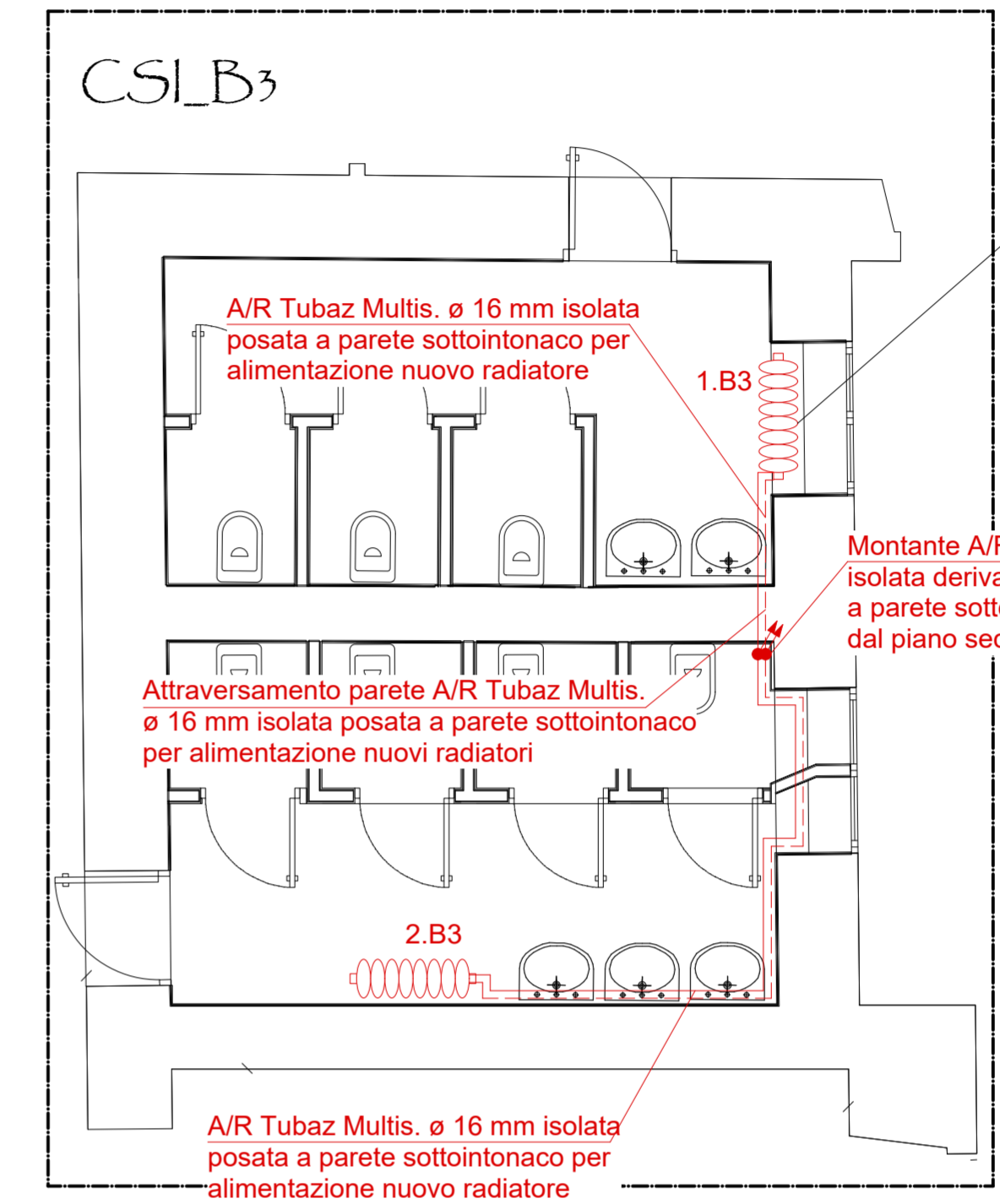
Redazione:	Architetto Paolo Giangrande
Collaboratori:	
parte impiantistica:	ing. Paolo Zuccolo
parte strutturale:	ing. Roberto Bertogna
parte rilievo:	geom. Andrea Stradi
Committente:	Provincia di Trieste
ELABORATO	STATO DI PROGETTO
2T	- Impianti Termici Bagni Piano Secondo e Terzo scala 1 : 50
Redazione Data:	Novembre 2016
Aggiornamento:	Febbraio 2017

Il presente disegno è protetto dalla legge sulla proprietà intellettuale e pertanto non è vietata la riproduzione. Qualora nella realizzazione del presente progetto non venissero rispettate le specifiche indicate, senza alcun giusto processo, il progettista si riserva il diritto di qualsiasi obbligo e responsabilità, anche a penale.

blocco servizi igienici B2_ SECONDO PIANO



blocco servizi igienici B3_ TERZO PIANO



LEGENDA SEGNI GRAFICI

SEGNO GRAFICO	NORME	DESCRIZIONE
---		LINEA ALIMENTAZIONE RADIATORI
~		RADIATORI TUBOLARI COMPLETI DA VALVOLA TERMOSTATICA
☞		MONTANTE TERMICA AL PIANO

Distinta radiatori Tipo DeLonghi Tubolare mod. RAPIDO o similare					
Bagni Piano Secondo - Corpo B					
LOCALE	CARATTERISTICHE CORPI SCALDANTI RADIATORI				
	NR.	RESA TERMICA (W) EN 442 - Dt = 50 K	DIMENSIONI (HxLxP) (mm)	Mod.	VALVOLA TERMOSTATICA
CSI_B2	1.B2	1940	750x920x139	4 Colonne	SI
	2.B2	1940	750x920x139	4 Colonne	SI

Distinta radiatori Tipo DeLonghi Tubolare mod. RAPIDO o similare					
Bagni Piano Terzo - Corpo B					
LOCALE	CARATTERISTICHE CORPI SCALDANTI RADIATORI				
	NR.	RESA TERMICA (W) EN 442 - Dt = 50 K	DIMENSIONI (HxLxP) (mm)	Mod.	VALVOLA TERMOSTATICA
CSI_B3	1.B3	1940	750x920x139	4 Colonne	SI
	2.B3	1940	750x920x139	4 Colonne	SI

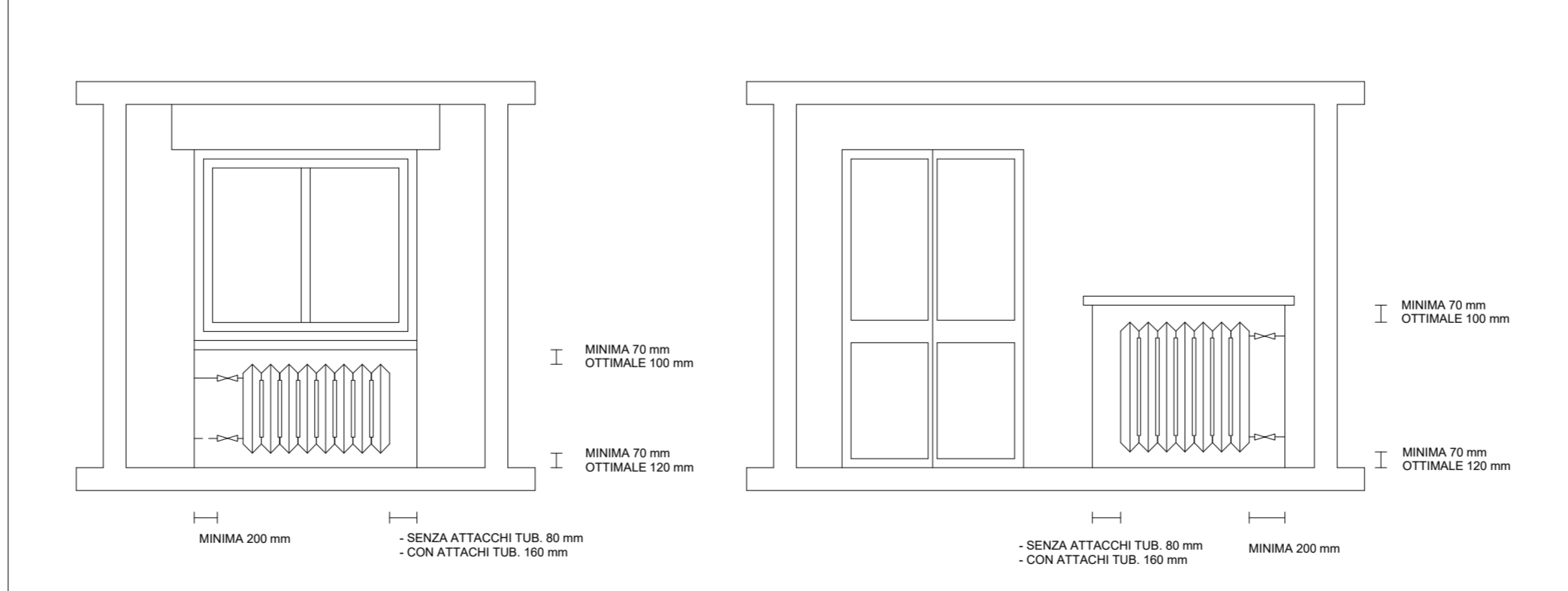
OGNI RADIATORE SARA' CORREDATO DI VALVOLA TERMOSTATIZZABILE, DETENTORE AD ANGOLO DA 1/2", VALVOLA RADIATORE E COMANDO TERMOSTATICO MARCA CALEFFI o similare

N.B.: TUTTE LE MISURE, LE SPECIFICHE DEI MATERIALI E LE LAVORAZIONI DOVRANNO ESSERE VERIFICATE SUL CANTIERE TRA: LE TAVOLE GRAFICHE ED IL DIRETTORE DEI LAVORI PRIMA DELLA ESECUZIONE DELLE OPERE QUALSIASI CONSEGUENZA DERIVANTE DALL'INADENPIENZA DELLA PRESENTE NOTA SARA' A TOTALE CARICO DELL'APPALTATORE.

LA POSIZIONE DELLE APPARECCHIATURE È PURAMENTE INDICATIVA LA STESSA DOVRA' ESSERE TASSATIVAMENTE CONCORDATA IN FASE ESECUTIVA CON LA DIREZIONE LAVORI

DISEGNO VALIDO SOLO PER IMPIANTI

CORRETTA INSTALLAZIONE RADIATORI



ISOLAMENTO DELLE RETI DI DISTRIBUZIONE DEL CALORE

LE TUBAZIONI DELLE RETI DI DISTRIBUZIONE DEI FLUIDI CALDI IN FASE LIQUIDA O VAPORE DEGLI IMPIANTI TERMICI DEVONO ESSERE COIBENTATE CON MATERIALE ISOLANTE IL CUI SPESORE MINIMO È FISSATO DALLA TABELLA ALATO IN FUNZIONE DEL DIAMETRO DELLA TUBAZIONE ESPRESSO IN mm E DELLA CONDUITIVITA' TERMICA UTILE DEL MATERIALE ISOLANTE ESPRESSA IN W/m·°C ALLA TEMPERATURA DI 40°C

CONDUITIVITA' TERMICA UTILE DEL MATERIALE ISOLANTE (W/m·°C)	DIAMETRO ESTERNO DELLA TUBAZIONE (mm)	D				
		15	20	25	30	35
0,030	15	19	26	33	37	40
0,032	14	21	29	36	40	44
0,034	15	23	31	39	44	48
0,036	17	25	34	43	47	52
0,038	18	26	37	46	51	56
0,040	20	30	40	50	55	60
0,042	22	32	43	54	59	64
0,044	24	35	46	58	63	69
0,046	26	38	50	62	68	74
0,048	28	41	54	66	72	84
0,050	30	44	58	71	77	84

PER VALORI DI CONDUITIVITA' TERMICA UTILE DIFFERENTI DA QUELLI INDICATI IN TABELLA, I VALORI MINIMI DELLO SPESORE DEL MATERIALE ISOLANTE SONO RICAVATI PER INTERPOLAZIONE LINEARE DEI DATI RIPORTATI NELLA STESSA TABELLA (CASO B) DELL'ILLUSTRAZIONE.

PER TUBAZIONI CORRENTI ENTRO STRUTTURE NON AFFACCIAE NE' ALL' ESTERNO NE' SU LOCALI NON RISCALDATI GLI SPESORI DI CUI ALLA TABELLA VANNO MOLTIPLICATI PER 0,5 (CASO C) DELL'ILLUSTRAZIONE.