

UTI GIULIANA - JULIJSKA MTU

PROGETTO ESECUTIVO

Immobile di via A. Diaz n°20 e Piazza A. Hortis n°1 - T.S. sedi dell'I.T.C.  
 "Gian Rinaldo Carli" e dell'I.T.N. "Tommaso Savoia Duca di Genova"  
 Lavori di manutenzione straordinaria per la messa a norma strutturale, edile, impiantistica, di prevenzione incendi ed abbattimento delle barriere arch.  
 Lavori di completamento del 1° lotto funzionale.

Redazione: Architetto Paolo Giangrande

Collaboratori: parte impiantistica: ing. Paolo Zuccolo

parte strutturale: ing. Roberto Bertogna

parte rilievo: geom. Andrea Stradi

Committente: Provincia di Trieste

ELABORATO STATO DI PROGETTO

8T

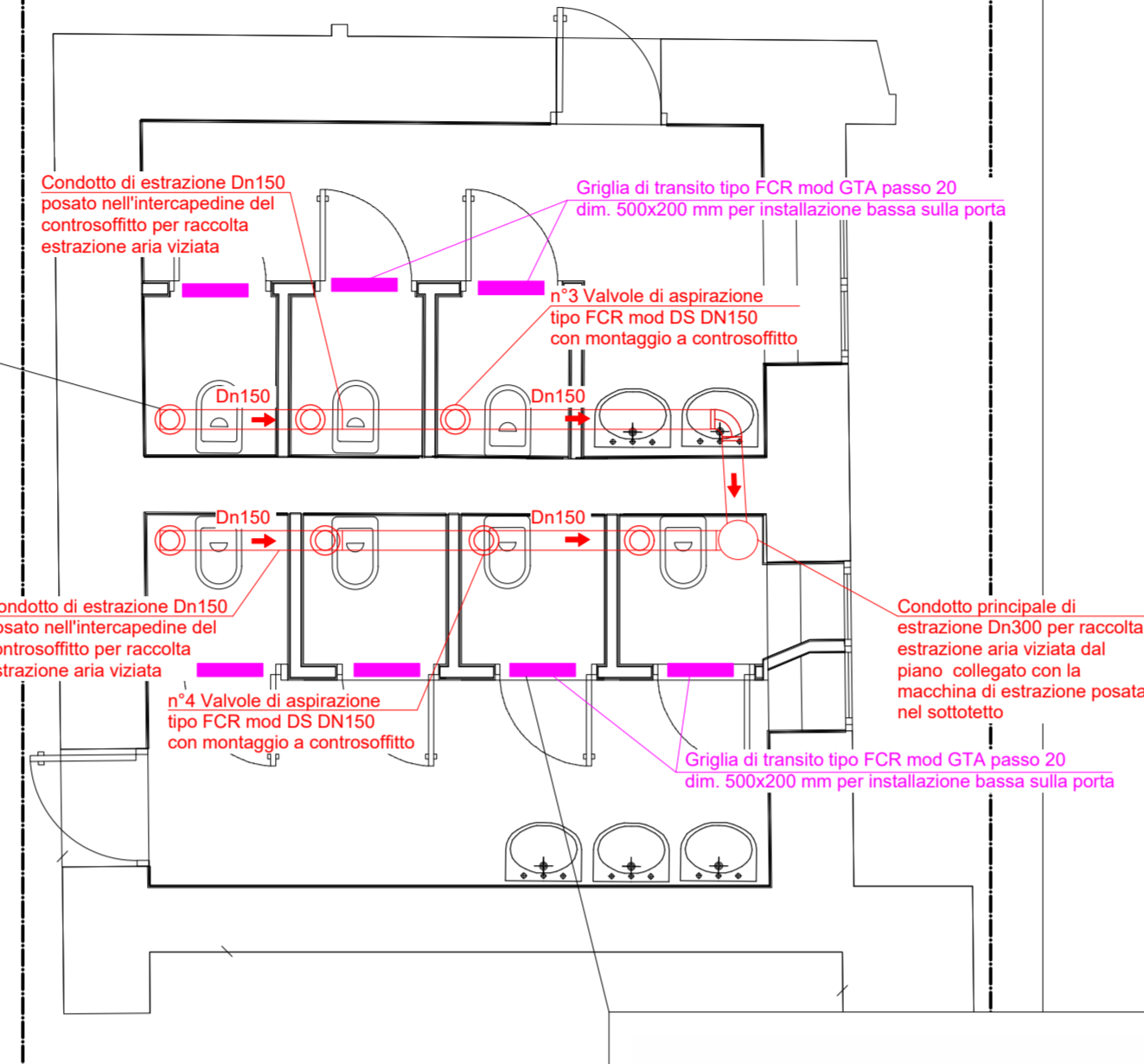
- Impianti Estrazione Forzata Bagni Piano Secondo e Terzo  
 scala 1 : 50

Redazione Data: Novembre 2016  
 Aggiornamento: Febbraio 2017

Il presente disegno è protetto dalla legge sulla proprietà intellettuale e pertanto ne è vietata la riproduzione. Qualora nella realizzazione del presente progetto non venissero rispettate le specifiche indicate, senza alcun preavviso, il progettista si riserva il diritto di qualsiasi azione di garanzia, obbligo e responsabilità, civile e penale.

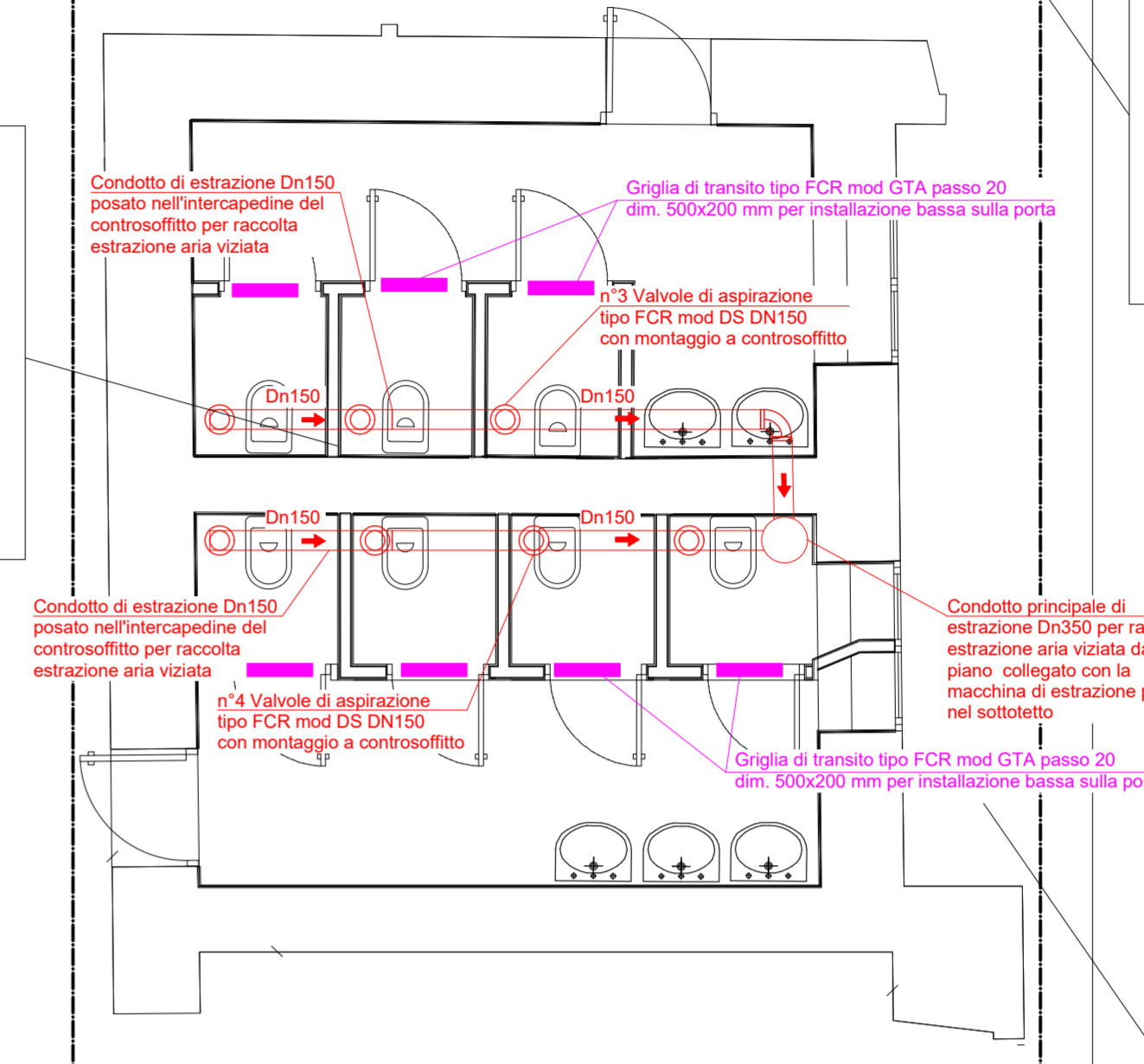
blocco servizi igienici B2\_ SECONDO PIANO

CSL\_B2

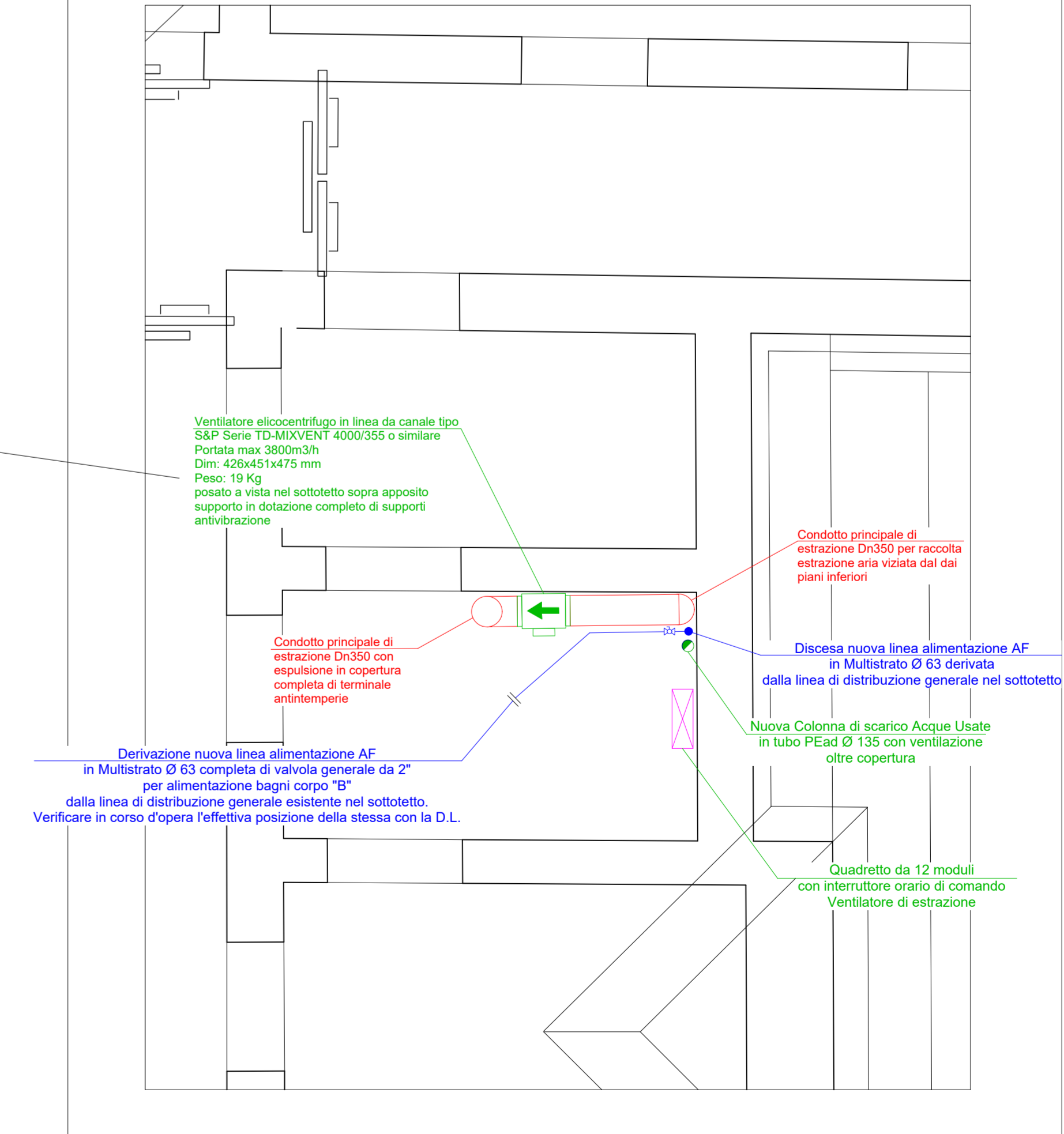


blocco servizi igienici B3\_ TERZO PIANO

CSL\_B3



blocco servizi igienici B\_ PIANO SOTTOTETTO



**LEGENDA SEGNI GRAFICI**

SEGNO GRAFICO	NORME	DESCRIZIONE
		CONDOTTO DI ESTRAZIONE AIR-VISUALIS LOCALI/BAGNI
		BOCCHETTA DISTRIBUZIONE PER MONTAGGIO SU CONTROSOFFITTO
		GRIGLIA DI TRANSITO SU SERRAMENTI

**IN PARTICOLARE LA RUMOSITA' GENERATA DAGLI IMPIANTI TECNOLOGICI NON DEVE SUPERARE I SEGUENTI LIMITI:**

35 dB(A) L<sub>ASmax</sub> PER IMPIANTI A FUNZIONAMENTO DISCONTINUO (Scarichi idraulici, bagni, servizi igienici, rubinetteria)

L<sub>ASmax</sub> = Livello massimo di pressione sonora ponderata A con costante di tempo slow.

25 dB(A) L<sub>Aeq</sub> PER IMPIANTI A FUNZIONAMENTO CONTINUO (Impianti di riscaldamento, aerazione e condizionamento)

L<sub>Aeq</sub> = Livello continuo equivalente di pressione sonora, ponderata A.

**N.B.: TUTTE LE MISURE, LE SPECIFICHE DEI MATERIALI E LE LAVORAZIONI DOVRANNO ESSERE VERIFICATE SUL CANTIERE TRA: LE TAVOLE GRAFICHE ED IL DIRETTORE DEI LAVORI PRIMA DELLA ESECUZIONE DELLE OPERE QUALSIASI CONSEGUENZA DERIVANTE DALL'INADENPIENZA DELLA PRESENTE NOTA SARA' A TOTALE CARICO DELL'APPALTATORE.**

**LA POSIZIONE DELLE APPARECCHIATURE È PURAMENTE INDICATIVA LA STESSA DOVRA' ESSERE TASSATIVAMENTE CONCORDATA IN FASE ESECUTIVA CON LA DIREZIONE LAVORI**

**DISEGNO VALIDO SOLO PER IMPIANTI**